



La partie de cartes Disney

Des élèves jouent aux cartes Disney pendant la récréation.

Avant le jeu, Pierre a 12 cartes. Au premier jeu, Pierre perd 4 cartes. A la fin de la récréation, Pierre a 13 cartes.



Peux-tu expliquer ce qui s'est passé pendant la récréation ?



Vente aux enchères

Un tableau a été vendu aux enchères.

A vous de trouver le prix !

- C'est un nombre pair à 6 chiffres.
- Le chiffre des dizaines multiplié par le chiffre des unités de mille permet d'obtenir 6 comme chiffre des centaines.
- Le chiffre des dizaines de mille est le double du chiffre des unités de mille.
- La somme des chiffres est égale à 23.
- Le chiffre des unités de mille est le quart du chiffre des centaines de mille.

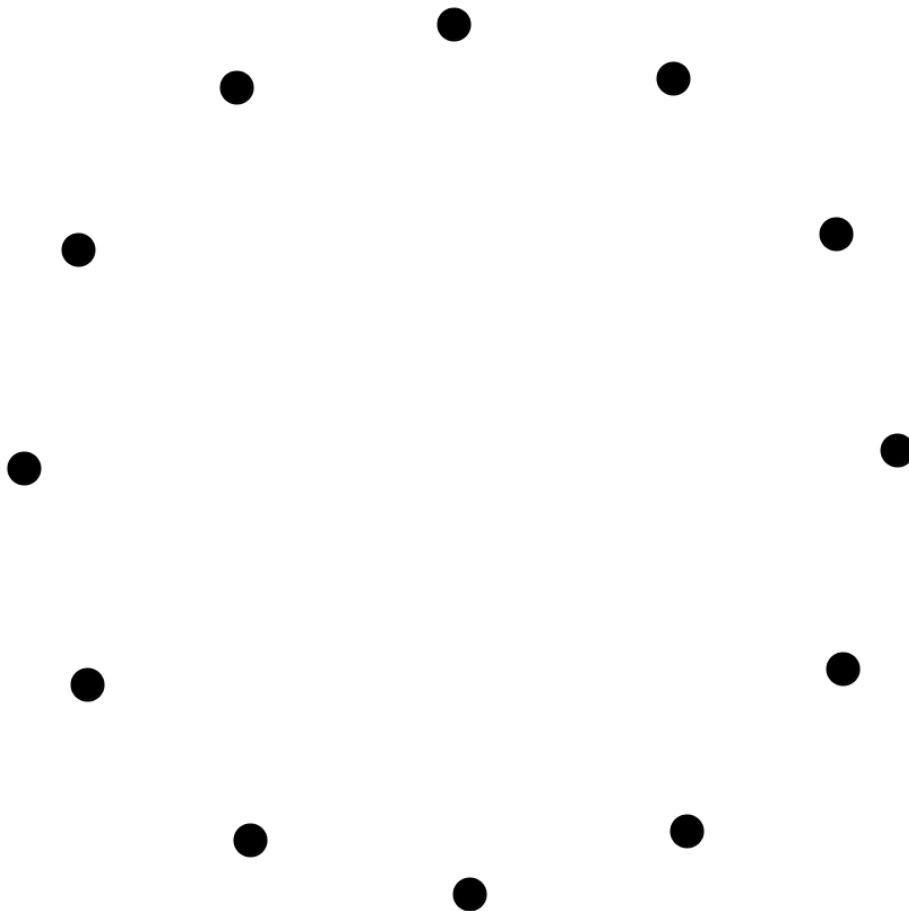


Vive la fête !



Un groupe d'enfants organise la décoration du préau. Il y a douze poteaux dans ce préau.

Voici le plan du préau avec les douze piliers :



Léna a l'idée de relier chaque poteau à tous les autres par des guirlandes. Une guirlande ne peut relier que deux poteaux.

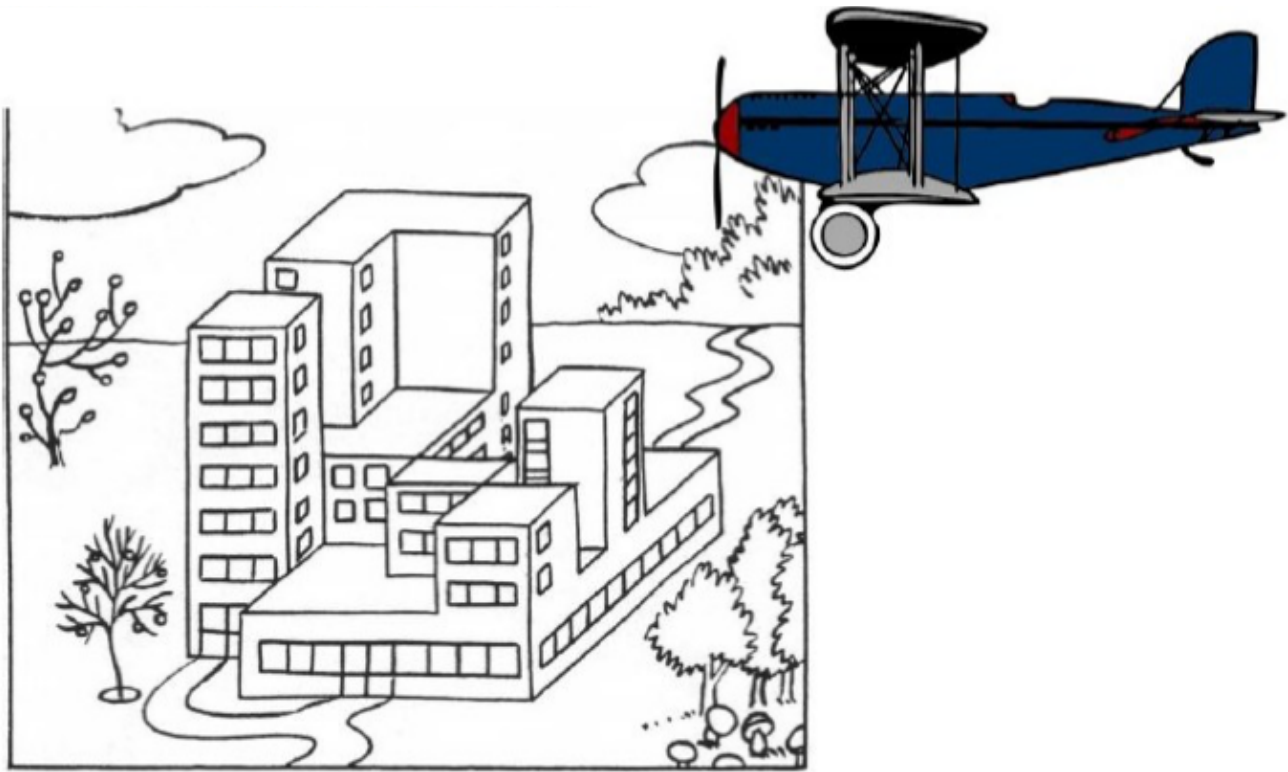
Combien de guirlandes faudra-t-il ?



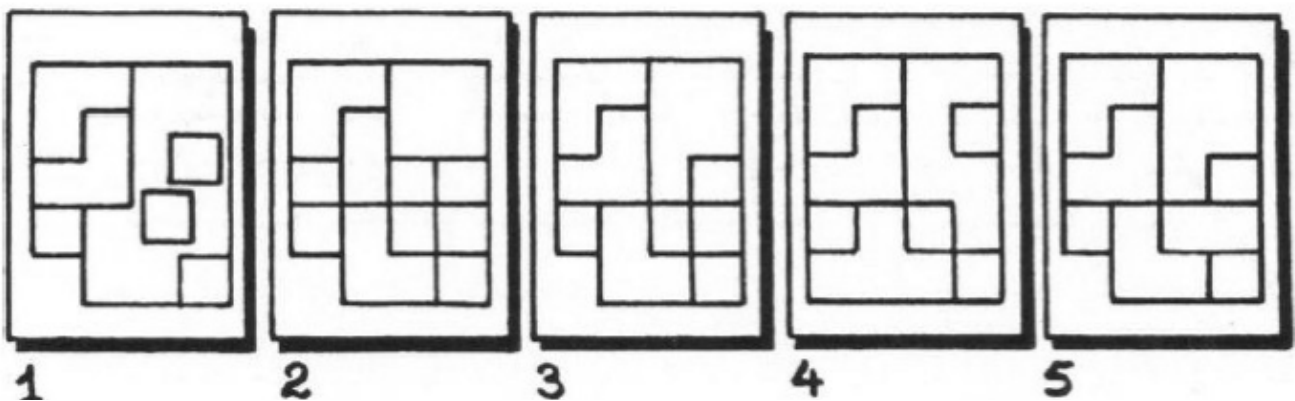
L'architecte

Un architecte a conçu ce quartier.
5 clichés ont été pris par un avion.

Indiquer le numéro de la vue d'avion qui correspond à ce quartier.



Voici tous ses clichés...



DEFI MATH DEFI N°2

CM1/CM2

Fiche réponse

1. La partie de cartes Disney

Nous expliquons notre réponse:

.....

.....

.....

.....

2. Vente aux enchères

Le tableau a été vendu à

3. Vive la fête

Il faudra guirlandes.

Nous expliquons notre démarche:.....

.....

.....

.....

.....

4. L'architecte

Il s'agit de la vue